

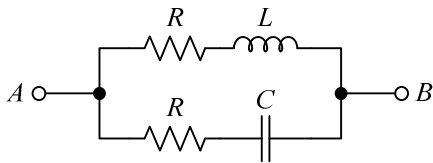
# ЧЕТВРТИ ТЕСТ ИЗ ПРАКТИКУМА ИЗ ОСНОВА ЕЛЕКТРОТЕХНИКЕ 2

27. мај 2013.

Напомене. Тест траје 20 минута. Дозвољена је употреба искључиво писаљке и овога листа папира. Коначне одговоре уписати у одговарајуће кућице. Користити се белинама и полеђином листа за концепт. Попунити податке о кандидату у следећој табелици.

| ПОДАЦИ О КАНДИДАТУ   |               |        |
|----------------------|---------------|--------|
| Индекс (година/број) | Презиме и име |        |
| /                    |               |        |
| ПИТАЊЕ/ЗАДАТАК       |               | Укупно |
| 1                    | 2             |        |
|                      |               |        |

1. Одредити еквивалентну импедансу мреже приказане на слици ако је  $R = \sqrt{\frac{L}{C}}$ . Кружна учестаност је  $\omega$ . **(5 поена)**



2. Активна и реактивна снага калема без језгра прикљученог на простопериодичан напон ефективне вредности  $U$  су  $P$  и  $Q$ . Колика је снага тог калема када се прикључи на сталан напон интензитета  $U$ ? Сматрати да је отпорност калема иста у оба случаја. **(5 поена)**

ОДГОВОРИ НА ПИТАЊА СА ЧЕТВРТОГ ТЕСТА ИЗ  
ПРАКТИКУМА ИЗ ОСНОВА ЕЛЕКТРОТЕХНИКЕ 2  
ОДРЖАНОГ 27. МАЈА 2013. ГОДИНЕ

1.  $\underline{Z}_{AB} = R.$

2.  $P_s = P \left( 1 + \left( \frac{Q}{P} \right)^2 \right).$