

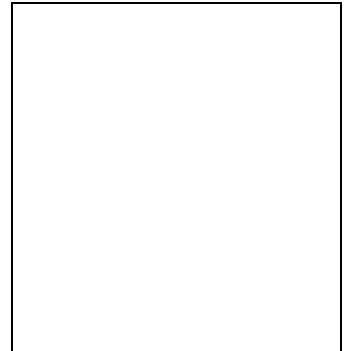
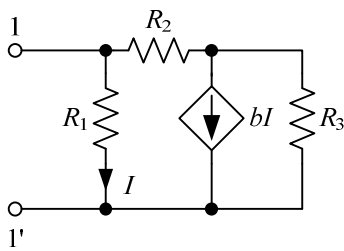
# ПРВИ ТЕСТ ИЗ ПРАКТИКУМА ИЗ ОСНОВА ЕЛЕКТРОТЕХНИКЕ 2

11. март 2013.

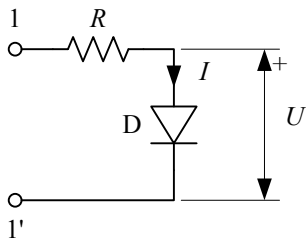
Напомене. Тест траје 20 минута. Дозвољена је употреба искључиво писаљке и овога листа папира. Коначне одговоре уписати у одговарајуће кућице. Користити се белинама и полеђином листа за концепт. Попунити податке о кандидату у следећој табlici.

ПОДАЦИ О КАНДИДАТУ		
Индекс (година/број)		Презиме и име
/		
ПИТАЊЕ/ЗАДАТАК		Укупно
1	2	

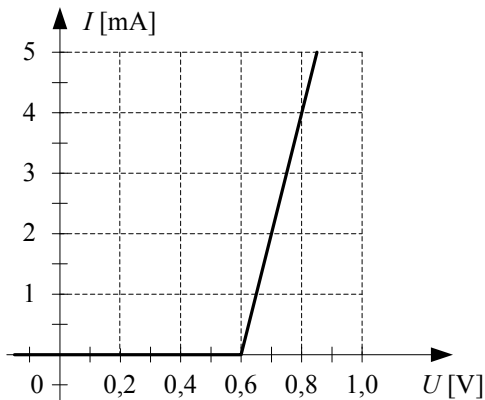
1. Израчунати улазну отпорност мреже са слике ако је  $R_1 = R_3 = 1 \text{ k}\Omega$ ,  $R_2 = 10 \text{ k}\Omega$  и  $b = 98$ . (5 поена)



2. Одредити еквивалентну карактеристику редне везе са слике 1 ако је  $R = 50 \Omega$ . Карактеристика диоде приказана је на слици 2. (5 поена)



Слика 1.



Слика 2.

ОДГОВОРИ НА ПИТАЊА СА ПРВОГ ТЕСТА ИЗ  
ПРАКТИКУМА ИЗ ОСНОВА ЕЛЕКТРОТЕХНИКЕ 2  
ОДРЖАНОГ 11. МАРТА 2013. ГОДИНЕ

1.  $R_e = 100 \Omega$ .

2.

